

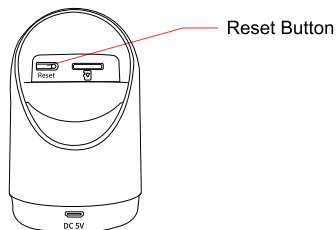


Smart WiFi Home Camera

Quick Installation Guide

Camera Unbinding

If this camera has been connected to a different Wi-Fi network or bound by another user, you need to reset it before rebinding anew. When the camera is powered and has finished restarting, press and hold the reset button for 5 seconds to reset it to factory settings.

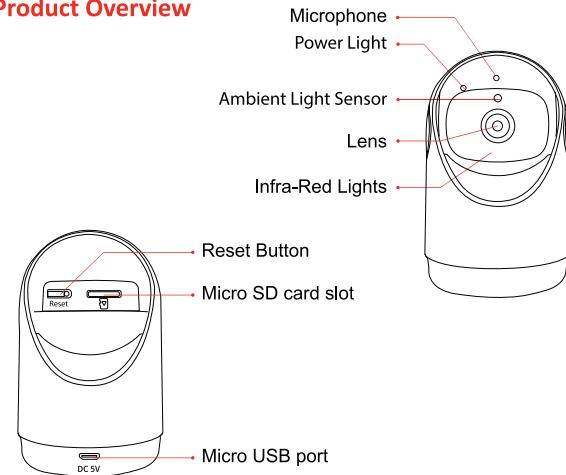


Camera Sharing

1) On App's main page, click the share "🔗" button of the camera you want to share or click on the settings "⚙️" button and find the "Share" function, to enter the sharing screen.

7

Product Overview

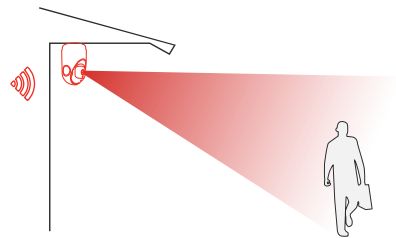


2

Camera Installation

(1) Camera Placement

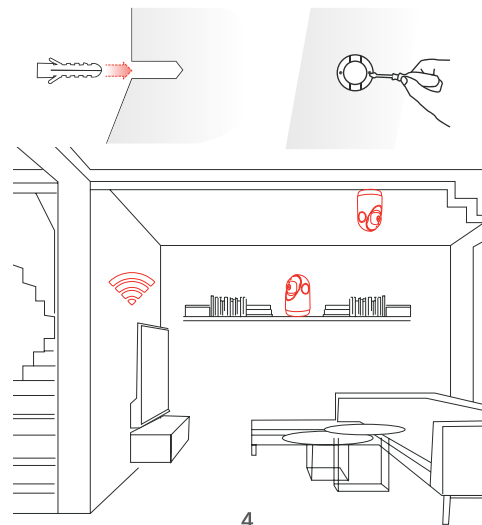
Select a good spot for your camera by positioning it where its view is not blocked and within the Wi-Fi network's coverage.



(2) Install the bracket

Fix the camera to the desired location by directly placing the camera either on a flat surface or screwing the bracket to the wall or ceiling, then screwing the camera to the fixed base.

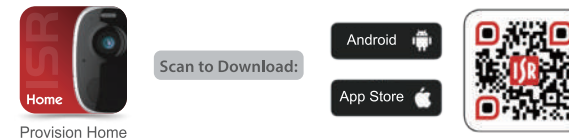
3



4

Provision Home App download & installation

The camera supports Android and iOS. For your best experience, please scan the QR code below, download and install the **Provision Home App**, and follow the instructions to complete the user registration.



Camera Set Up

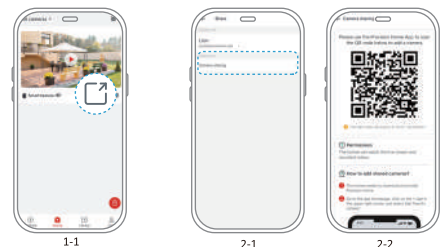
Click "Add camera now" on the application screen, enter the name of the wireless network and the password to which you wish to connect the camera, and a QR code will appear on the app screen. Position the QR code in front of the camera's lens at 20 cm. The camera will emit a "Ding Dong" sound to indicate that the scan was successful and the pairing process has begun.

5



6

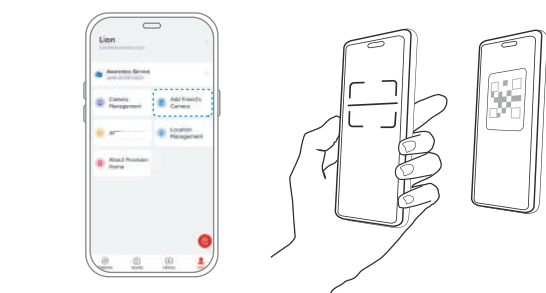
2) Click "Device sharing", and the app will generate a QR code image.



3) To the person with whom you share the camera, on the home screen, click on "🔗" and then select "Add Friend's Device", which will open the scanning screen.

4) Scan the QR code that appears on the screen. If the code was sent as a picture, and the picture was saved in the photo album, click on the photo album icon in the upper right corner of the scan screen. After scanning, the owner will receive a notification message. The owner should click "Accept" to finish the sharing process.

8



Packing list

- 1. Camera x1
- 2. Bracket x1
- 3. Power Cable x1
- 4. Power Adapter x1
- 5. Mounting Kit x1
- 6. Quick Installation Guide x1

9

Product Specifications

Horizontal Angle	355°
Vertical Angle	110°
Lens	Field of View 85°
Image Resolution	1080P
Video Bitrate	Adaptive
Video Compression	H.264
Audio	Duplex two-way audio intercom
Local Storage	Micro SD card (up to 128GB)
Night Vision – Light Source	Infra-red LEDs
Network	Wi-Fi (2.4GHz 802.11b/g/n)
Work Environment	-10°C ~ 45°C
Dimensions (LxWxH)	80x80x116.5 (mm)

10

Regulatory Compliance

FCC Statements

This device complies with Part 15 of the FCC Rules. Accordingly, the operation of the device is subject to the following two conditions: (1) this device may not cause harmful interference, and (2) this device must accept any interference received, including interference that may cause undesired operation.

Caution: The user is cautioned that changes and modifications to the product not expressly approved by the party responsible for compliance may void the user's authority to operate this equipment.

Note: This equipment has been tested and found to comply with the limits for Class A digital equipment, pursuant to Section 15 of the FCC Rules. These limits are designed to provide reasonable protection against harmful interference when the equipment is operated in a commercial environment. This equipment generates, uses, and can radiate radio frequency energy and, if not installed properly or used following the quick installation guide, may cause harmful interference to radio communications. Operation of this equipment in a residential environment may cause harmful interference. In such a case, the user will be required to repair it at his own expense.

11


RF Radiation Exposure Statement:

This equipment complies with FCC radiation exposure limits set forth for an uncontrolled environment. This equipment must be installed and operated at a minimum distance of 20 cm from any part of the human body.

LVD/EMC Directive

CE This product complies with the European Low Voltage Directive 2014/35/EU and the EMC Directive 2014/30/EU.

WEEE Directive-2012/19/EU

 The product referred to in this guide is covered by the Waste Electrical and Electronic Equipment (WEEE) Directive and must be disposed of responsibly.

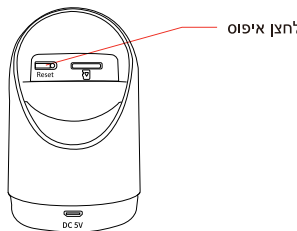
12



מצלמה אלחוטית ממונעת חכמה מדריך התקנה מקוצר

ביטול שיוך המצלמה

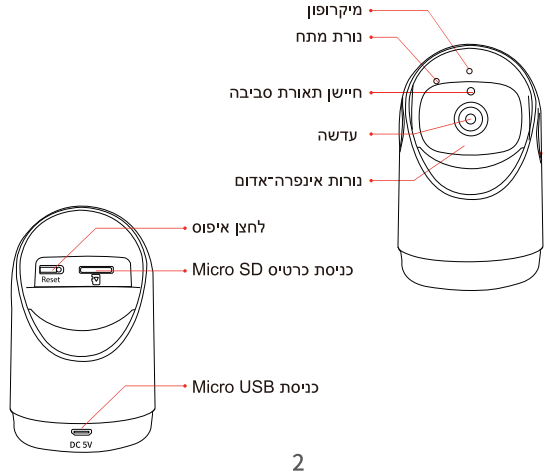
במידה והמצלמה חוברה לרשת Wi-Fi שונה או שויכה לחשבון משתמש אחר, יש לאפס אותה לפני שיוך מחדש. כשהמצלמה מחוברת לחשמל וסיימה את פעולת האייתחול, יש ללחוץ ולהחזיק את לחצן האיפוס למשך 5 שניות. פעולה זו תאפס את המצלמה להגדרות יצרן.



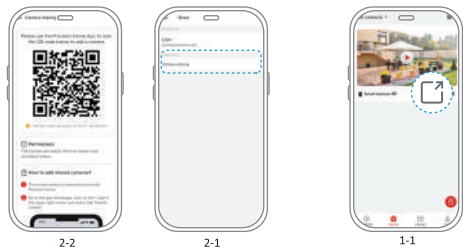
שיתוף המצלמה

(1) במסך האפליקציה הראשי, לחצו על כפתור השיתוף " של המצלמה אותה אתם מעוניינים לשותף, או לחצו על כפתור ההגדרות " ומצאו את פונקציית השיתוף, כדי להיכנס למסך השיתוף.

סקירת מוצר



(2) הקליקו על "שתף מכשיר" והאפלקציה תייצר תמונת קוד QR.



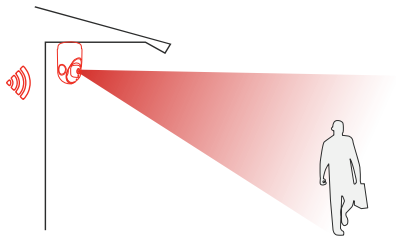
(3) לאדם עימו משתפים את המצלמה:

יש להקליק במסך הבית על " " ואז לבחור ב-"הוסף מכשיר של חבר", אשר יפתח את מסך הסריקה.

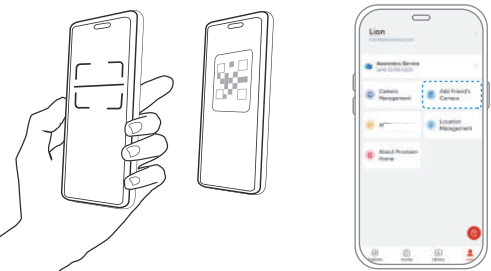
(4) יש לסרוק את קוד ה-QR המופיע על המסך. אם הקוד נשלח כתמונה, והתמונה נשמרה באלבום התמונות, יש להקליק על צלמית אלבום התמונות בפניה השמאלית העליונה של מסך הסריקה. לאחר הסריקה, תתקבל הודעה בסמארטפון של המשתף. יש ללחוץ על "אישור" כדי לסיים את תהליך השיתוף.

התקנת מצלמה

(1) מיקום המצלמה
בחרו באזור הטוב ביותר למצלמה, היכן שזווית הצפייה שלה אינה חסומה והיא נמצאת בטווח הכיסוי של רשת ה-Wi-Fi.



(2) התקנת התושבת
התקינו את המצלמה במיקום הרצוי ע"י הצבת המצלמה ישירות על משטח ישר או הברגת התושבת לקיר או תקרה, ואז הברגת המצלמה לתושבת.

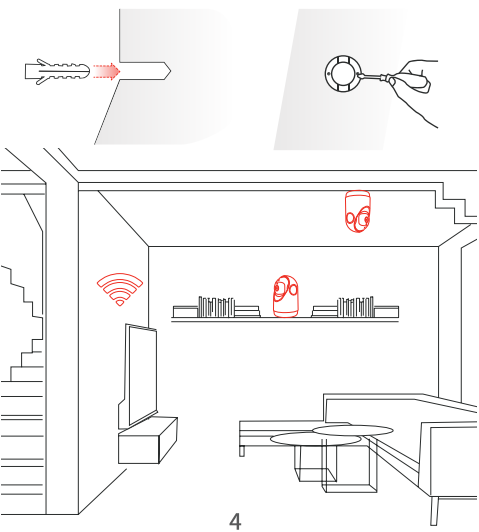


תכולת אריזה

1. מצלמה 1x
2. תושבת 1x
3. כבל מתח 1x
4. שנאי מתח 1x
5. ערכת הרכבה 1x
6. מדריך התקנה מקוצר 1x

מפרט טכני

זווית אופקית	355°
זווית אנכית	110°
עדשה	שדה ראייה 85°
רזולוציית תמונה	1080P
קצב העברת וידאו	מסתגל
דחיסת וידאו	H.264
שמע	אינטרקום שמע דו־כיווני דופלקס
אחסון מקומי	כרטיס זיכרון Micro SD (עד 128GB)
ראיית לילה – מקור אור	נורות אינפרה-אדום
רשת	Wi-Fi 802.11b/g/n 2.4GHz (2)
סביבת עבודה	-10°C~45°C
מידות (א*ר*ג)	116.5*80*80 (מ"מ)



הורדת והתקנת האפליקציה

המצלמה תומכת בפלטפורמות Android ו-iOS. לחווית המשתמש הטובה ביותר, יש לסרוק את קוד ה-QR הבא ולהוריד את האפליקציה **Provision Home**, ולפעול על פי הנחיות האפליקציה להשלמת רישום משתמש.



הגדרת המצלמה

הקליקו על "הוסף התקן חדש" במסך האפליקציה והזינו את שם הרשת האלחוטית והסיימה אליה אתם מעוניינים לחבר את המצלמה. על מסך האפליקציה יופיע קוד QR אותו יש למקם אל מול עדשת המצלמה במרחק של 20 ס"מ. המצלמה תשמיע צלצול "דינג דינג" המייצג שסריקת הקוד התקבלה ותהליך הצימוד התחיל.

תאימות תקנות

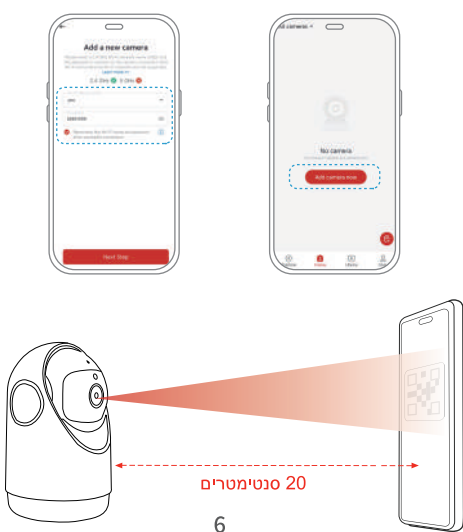
הצהרות FCC

התקן זה תואם עם סעיף 15 בכללי ה-FCC. תפעול ההתקן כפוף לשני התנאים הבאים: (1) התקן זה לא יגרום להפרעה מזיקה, ו- (2) התקן זה חייב לספוג את ההפרעה המתקבלת, לרבות כזו שעלולה לגרום לפעולה לא רצויה.

אזהרה: המשתמש מזהר בזאת, כי שינויים למוצר ושינויים שלא אושרו מפורשות ע"י הגורם האחראי לתאימות, עלול לבטל את סמכותו של המשתמש מלעשות שימוש בצידוד זה.

הערה: צידוד זה נבדק ונמצא כי הינו עומד במגבלות עבור צידוד דיגיטלי מדרג A, בהתאם לסעיף 15 בכללי ה-FCC. מגבלות אלו נועדו לספק הגנה סבירה מפני הפרעות מזיקות כאשר הצידוד מופעל בסביבה מסחרית. צידוד זה מייצר, משתמש ועלול להקרין אנרגיית תדר רדיו, ואם לא מותקן כיאות או נעשה בו שימוש שלא בהתאם למדריך המשתמש, עלול לגרום להפרעות מזיקות לתקשורת הרדיו באזור ההתקנה.

תפעול צידוד זה בסביבת מגורים, עלול לגרום להפרעה מזיקה. במקרה שכזה המשתמש יידרש לתקן על חשבונו.



הצהרת חשיפה לקרינת RF:

צידוד זה עומד במגבלות החשיפה לקרינה של ה-FCC אשר נקבעו עבור סביבה בלתי מבוקרת.

יש להתקין ולהפעיל צידוד זה במרחק מינימלי של 20 ס"מ מכל חלק בגוף האדם.

הנחיות LVD/EMC

מוצר זה תואם להנחיות מתח נמוך האירופאיות 2014/35/EU והנחיות 2014/30/EU EMC.

הנחיות 2012/19/EU-WEEE

המוצר אליו מתייחס מדריך זה כלול ונמצא תחת הנחיות פסולת צידוד חשמלי ואלקטרוני (WEEE), ויש להיפטר ממנו באופן אחראי.

